



LIVING CARPETS

BESPOKE RUGS

PREISLISTE

gültig ab Okt 2024



UNI COLOR RUGS

ARTSILK Collection

| | | |
|------------------------|------------------------------|---------|
| Classic knotting | geriffte Struktur | Seite 1 |
| Super knotting | leicht geriffte Struktur | Seite 1 |
| Royal knotting | feine und dichte Struktur | Seite 2 |
| Earth Velours knotting | hohe und dichte Struktur | Seite 2 |
| Loom weaving | dichte und gerippte Struktur | Seite 3 |
| Tufting Standard | dichte und ebene Struktur | Seite 3 |

TENCEL Collection

| | | |
|------------------------|---------------------|---------|
| Royal knotting | fein und sehr dicht | Seite 4 |
| Earth Velours knotting | hoch und sehr dicht | Seite 4 |

BAMBOO Collection

| | | |
|----------------|---------------------------|---------|
| Pure knotting | sehr flach | Seite 5 |
| Royal knotting | textiert und strukturiert | Seite 5 |

NATURAL WOOL

| | | |
|----------------|---------------------|---------|
| Royal knotting | extrem strapazfähig | Seite 6 |
|----------------|---------------------|---------|

FABULOUS

| | | |
|---------------------|---------------------------|---------|
| Royal knotting Silk | extrem weich, pure luxury | Seite 6 |
|---------------------|---------------------------|---------|

Kelim, Berber & Outdoor

INDOOR COLLECTION

| | |
|----------------------|----------|
| Natural Kelim | Seite 7 |
| Pure Kelim | Seite 8 |
| Pure Kelim Bicolor | Seite 8 |
| Pure Kelim - Designs | Seite 9 |
| Pure Kelim - Farben | Seite 10 |
| Pure Kelim Uni | Seite 11 |
| Pure Jeans | Seite 11 |
| Hot Dots | Seite 12 |
| SlingShot Kelim | Seite 12 |

BERBER

| | |
|---------|----------|
| Morocco | Seite 13 |
|---------|----------|

OUTDOOR

| | |
|----------------|----------|
| Outdoor Flat | Seite 14 |
| Outdoor Strong | Seite 15 |
| Outdoor Pile | Seite 16 |

Designs & Looks

LOOKS

| | |
|--------------------------|----------|
| Find your personal Look! | Seite 17 |
| Unsere Looks | Seite 18 |

DESIGN Collection

| | |
|--------------------------|----------|
| Expressive Collection | Seite 19 |
| Oriental Collection | Seite 20 |
| Shaded Origin Collection | Seite 21 |
| Geometrical Collection | Seite 22 |
| Elegant Collection | Seite 23 |
| Biosphere Collection | Seite 24 |



Alle Preise sind empfohlene VERKAUFSPREISE inkl. Ust.

| | | |
|---|---|-------|
| Lieferung | Die Anlieferung in ein europäisches Warenlager (nur Festland) ist kostenfrei. | |
| Individuelle Designs | je | € 240 |
| Backing | je m ² | € 6 |
| Flammschutz | je m ² | € 28 |
| Teppichunterlage | je m ² | € 35 |
| Teppichgröße kleiner als 2 m ² | Preiszuschlag | 30% |

Handmade with Love

Unsere Teppiche werden mit größter Sorgfalt und Hingabe in traditioneller Handwerkskunst in Indien gefertigt. Jeder einzelne Teppich entsteht durch die erfahrenen Hände von Spezialisten, die besonderen Wert auf jedes Detail legen.

Die hohe Qualität unserer maßgefertigten Teppiche garantiert eine außergewöhnliche Wertigkeit, die es ermöglicht, dass auch kommende Generationen lange Freude an unseren Produkten haben werden.



ArtSilk Classic knotting

Die Oberfläche ist leicht gerippt mit variierendem Farbbild und feinem Seidenglanz.



handgeknüpfter Maßteppich

ca. 34.300 tibetischen Knoten /m²

Farben: Farbbox LC 01 bis LC 30

Material: 100% ArtSilk - hochwertige Viskose
hergestellt aus aufbereiteter Zellulose

Florhöhe: ca. 13 - 15 mm

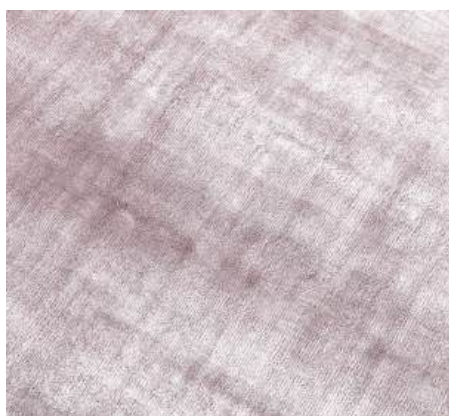
Reinigung: Nassreinigung möglich

Lieferzeit: ca. 12 Wochen

| VKP inkl. USt. / m ² | Breite in cm | | |
|---------------------------------|-----------------------------|-----------|-----------|
| | bis 250 | 251 - 300 | 301 - 550 |
| in Standardfarbe | € 619 | € 656 | € 681 |
| in Wunschfarbe | Kein Aufpreis für NCS-Farbe | | |

ArtSilk Super knotting

Eine seidig schimmernde Oberfläche, die sehr wenig gerippt ist und im Farbbild leicht variiert.



handgeknüpfter Maßteppich

mit ca. 62.000 tibetischen Knoten /m²

Farben: Farbbox LC 01 bis LC 30

Material: 100% ArtSilk - hochwertige Viskose
hergestellt aus aufbereiteter Zellulose

Florhöhe: ges. ca. 12 - 14 mm

Reinigung: Nassreinigung möglich

Lieferzeit: ca. 14 Wochen

| VKP inkl. USt. / m ² | Breite in cm | | |
|---------------------------------|-----------------------------|-----------|-----------|
| | bis 250 | 251 - 300 | 301 - 550 |
| in Standardfarbe | € 677 | € 718 | € 745 |
| in Wunschfarbe | Kein Aufpreis für NCS-Farbe | | |

ArtSilk Royal knotting

Eine schimmernde, besonders ebenmäßige Oberfläche mit feinem Seidenglanz und variierendem Farbbild.



handgeknüpfter Maßteppich

mit ca. 109.000 tibetischen Knoten /m²

Farben: Farbbox LC 01 bis LC 30

Material: 100% ArtSilk - hochwertige Viskose
hergestellt aus aufbereiteter Zellulose

Florhöhe: ges. ca. 13 - 15 mm

Reinigung: Nassreinigung möglich

Lieferzeit: ca. 16 Wochen

| VKP inkl. USt. / m ² | Breite in cm | | |
|---------------------------------|-----------------------------|-----------|-----------|
| | bis 250 | 251 - 300 | 301 - 550 |
| in Standardfarbe | € 869 | € 921 | € 956 |
| in Wunschfarbe | Kein Aufpreis für NCS-Farbe | | |

ArtSilk Earth Velours knotting

Eine veloursartige Oberfläche ebenmäßig mit feinem Seidenglanz, helle und dunkle Stellen sind gut sichtbar.



handgeknüpfter Maßteppich

mit ca. 92.500 persischen Knoten /m²

Farben: Farbbox LC 01 bis LC 30

Material: 100% ArtSilk - hochwertige Viskose
hergestellt aus aufbereiteter Zellulose

Florhöhe: ges. ca. 15 - 17 mm

Reinigung: Nassreinigung möglich

Lieferzeit: ca. 16 - 18 Wochen

| VKP inkl. USt. / m ² | Breite in cm | | |
|---------------------------------|-----------------------------|-----------|-----------|
| | bis 250 | 251 - 300 | 301 - 550 |
| in Standardfarbe | € 789 | € 836 | € 868 |
| in Wunschfarbe | Kein Aufpreis für NCS-Farbe | | |

ARTSILK

ArtSilk Loom weaving

Die Oberfläche ist seidig glänzend mit einer feinen Rippung in Längsrichtung und leicht variierendem Farbbild.



handgefertigter Webteppich

Farben: Farbbox LC 01 bis LC 30

Material: 100% ArtSilk - hochwertige Viskose
hergestellt aus aufbereiteter Zellulose

Florhöhe: ges. ca. 12 - 14 mm

Reinigung: Nassreinigung möglich

Lieferzeit: ca. 10 Wochen

| VKP inkl. USt. / m ² | Breite in cm | | |
|---------------------------------|---------------------------|-----------|-----------|
| | bis 250 | 251 - 300 | 301 - 550 |
| in Standardfarbe | € 526 | € 558 | € 579 |
| in Wunschfarbe | Nur Farbbox LC 01 - LC 30 | | |

ArtSilk Tufting Standard

Eine veloursartige Oberfläche ebenmäßig mit feinem Seidenglanz, helle und dunkle Stellen sind gut sichtbar.



handtufting, Rücken in schwarz

Farben: Farbbox LC 01 bis LC 30

Material: 100% ArtSilk - hochwertige Viskose
hergestellt aus aufbereiteter Zellulose

Florhöhe: ges. ca. 15 - 17 mm

Reinigung: Keine Nassreinigung!

Lieferzeit: ca. 8 Wochen

| VKP inkl. USt. / m ² | Breite in cm | | |
|---------------------------------|---------------------------|-----------|-----------|
| | bis 250 | 251 - 300 | 301 - 550 |
| in Standardfarbe | € 489 | € 518 | € 538 |
| in Wunschfarbe | Nur Farbbox LC 01 - LC 30 | | |

Tencel Royal knotting

Eine schimmernde, besonders ebenmäßige Oberfläche mit feinem Seidenglanz und variierendem Farbbild.



handgeknüpfter Maßteppich

mit ca. 109.000 tibetischen Knoten /m²

Farben: Farbbox LC 01 bis LC 30

Material: 100% Tencel - eine nachhaltig hergestellte Regeneratfaser aus natürlicher Zellulose

Florhöhe: ges. ca. 13 - 15 mm

Reinigung: Nassreinigung möglich

Lieferzeit: ca. 16 Wochen

| VKP inkl. USt. / m ² | Breite in cm | | |
|---------------------------------|-----------------------------|-----------|-----------|
| | bis 250 | 251 - 300 | 301 - 550 |
| in Standardfarbe | € 899 | € 953 | € 989 |
| in Wunschfarbe | Kein Aufpreis für NCS-Farbe | | |

Tencel Earth Velours knotting

Eine veloursartige Oberfläche ebenmäßig mit feinem Seidenglanz, helle und dunkle Stellen sind gut sichtbar.



handgeknüpfter Maßteppich

mit ca. 92.500 persischen Knoten /m²

Farben: Farbbox LC 01 bis LC 30

Material: 100% Tencel - eine nachhaltig hergestellte Regeneratfaser aus natürlicher Zellulose

Florhöhe: ges. ca. 15 - 17 mm

Reinigung: Nassreinigung möglich

Lieferzeit: ca. 16 - 18 Wochen

| VKP inkl. USt. / m ² | Breite in cm | | |
|---------------------------------|-----------------------------|-----------|-----------|
| | bis 250 | 251 - 300 | 301 - 550 |
| in Standardfarbe | € 809 | € 858 | € 890 |
| in Wunschfarbe | Kein Aufpreis für NCS-Farbe | | |

BAMBOO

Bamboo Pure knotting

Eine natürlich stark strukturierte Oberfläche mit viel Glanz und Farbtextur.



handgeknüpfter Maßteppich

mit ca. 25.200 persischen Knoten /m²

Farben: Farbbox LC 01 bis LC 30, meliert

Material: 100% BambooSilk - handversponnene Viskose aus dem Zellstoff der Bambusplanze

Florhöhe: ges. ca. 10 - 12 mm

Reinigung: Nassreinigung möglich

Lieferzeit: ca. 10 Wochen

| VKP inkl. USt. / m ² | Breite in cm | | |
|---------------------------------|-----------------------------|-----------|-----------|
| | bis 250 | 251 - 300 | 301 - 550 |
| in Standardfarbe | € 558 | € 591 | € 614 |
| in Wunschfarbe | Kein Aufpreis für NCS-Farbe | | |

Bamboo Royal knotting

Eine fein strukturierte und glänzende Oberfläche mit prägnantem Charakter und Farbtextur.



handgeknüpfter Maßteppich

mit ca. 98.000 tibetischen Knoten /m²

Farben: Farbbox LC 01 bis LC 30, meliert

Material: 100% BambooSilk - handversponnene Viskose aus dem Zellstoff der Bambusplanze

Florhöhe: ges. ca. 13 - 15 mm

Reinigung: Nassreinigung möglich

Lieferzeit: ca. 16 Wochen

| VKP inkl. USt. / m ² | Breite in cm | | |
|---------------------------------|-----------------------------|-----------|-----------|
| | bis 250 | 251 - 300 | 301 - 550 |
| in Standardfarbe | € 843 | € 894 | € 927 |
| in Wunschfarbe | Kein Aufpreis für NCS-Farbe | | |

NATURAL WOOL

Natural Wool Royal knotting

Ein dichter leicht glänzender Flor mit natürlich strukturierter Farbgebung.



handgeknüpfter Maßteppich

mit ca. 109.000 tibetischen Knoten /m²

Farben: 8 Standardfarben
Naturfarben mit Melierung

Material: Natural Wool - handversponnene, ungefärbte und gekämmte Schafwolle aus Neuseeland

Florhöhe: ges. ca. 13 - 15 mm

Reinigung: Nassreinigung möglich

Lieferzeit: ca. 14 Wochen

| VKP inkl. USt. / m ² | Breite in cm | | |
|---------------------------------|-----------------------------|-----------|-----------|
| | bis 250 | 251 - 300 | 301 - 550 |
| in Standardfarbe | € 769 | € 815 | € 846 |
| In Wunschfarbe | Kein Aufpreis für NCS-Farbe | | |

Silk Royal knotting

Feinste indische Seide mit besonders weichem hohen Flor. Luxus pur mit faszinierendem Seideglanz.



handgeknüpfter Maßteppich

mit ca. 109.000 tibetischen Knoten /m²

Farben: Farbbox LC 01 bis LC 30

Material: recycled Silk

Florhöhe: ges. ca. 25 mm

Reinigung: nach Rückfrage möglich

Lieferzeit: ca. 16 Wochen

| VKP inkl. USt. / m ² | Breite in cm | | |
|---------------------------------|-----------------------------|-----------|-----------|
| | bis 250 | 251 - 300 | 301 - 550 |
| in Standardfarbe | € 2.650 | € 2.809 | € 2.915 |
| In Wunschfarbe | Kein Aufpreis für NCS-Farbe | | |

NATURAL KELIM

Natural Kelim

Leichter Kelim aus hochwertigster Naturwolle in trendigen Farbstellungen.



handgefertigter Webteppich

Farben: 3 Farbkombinationen

Material: Natural Wool

Florhöhe: ges. ca. 8 - 10 mm

Reinigung: Nassreinigung möglich

Lieferzeit: ca. 8 Wochen

| VKP inkl. USt. / m ² | Breite in cm | | |
|---------------------------------|--------------|-----------|-----------|
| | bis 250 | 251 - 300 | 301 - 550 |
| in Standardfarbe | € 349 | € 370 | € 384 |
| Design in Wunschfarbe | - | | |



Off White



Soil



Soil light

PURE KELIM

Pure Kelim

Unikate Material-/ Design-Kombinationen, auf Wunsch auch mit handgefertigten "Royal Fringes".



handgefertigter Webteppich

Farben: Basis: 10 Standardfarben Natural Wool
Design: Farbbox LC 01 bis LC 30

Material: Basis: in Natural Wool - handversponnene, ungefärbte Neuseelandwolle
Design: in BambooSilk - handversponnene Viskose aus dem Zellstoff der Bambusplanze

Florhöhe: ges. ca. 13 - 15 mm

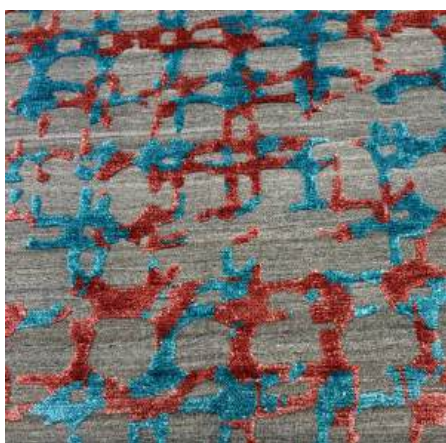
Reinigung: Nassreinigung möglich

Lieferzeit: ca. 8 Wochen

| VKP inkl. USt. / m ² | Breite in cm | | |
|---------------------------------|-------------------------|-----------|-----------|
| | bis 250 | 251 - 300 | 301 - 550 |
| in Standardfarbe | € 356 | € 377 | € 392 |
| Design in Wunschfarbe | Farbbox LC 01 bis LC 30 | | |

Pure Kelim BiColor

Außergewöhnliche Muster entstehen durch die Kombination von 2 Designfarben.



handgefertigter Webteppich

Farben: Basis: 10 Standardfarben Natural Wool
Design: Farbbox LC 01 bis LC 30

Material: Basis: in Natural Wool - handversponnene, ungefärbte Neuseelandwolle

Design: in BambooSilk - handversponnene Viskose aus dem Zellstoff der Bambusplanze

Florhöhe: ges. ca. 13 - 15 mm

Reinigung: Nassreinigung möglich

Lieferzeit: ca. 8 Wochen

| VKP inkl. USt. / m ² | Breite in cm | | |
|---------------------------------|-------------------------|-----------|-----------|
| | bis 250 | 251 - 300 | 301 - 550 |
| in Standardfarbe | € 396 | € 420 | € 436 |
| Design in Wunschfarbe | Farbbox LC 01 bis LC 30 | | |

PURE KELIM - DESIGNS

Pure Kelim - Designs



Checkboard



Mirror



Sherab



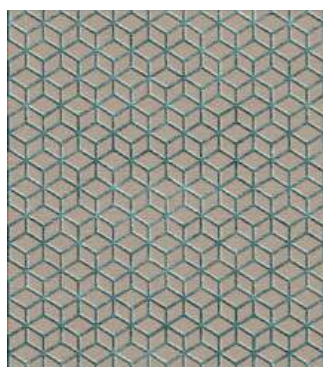
Church



Dynasty



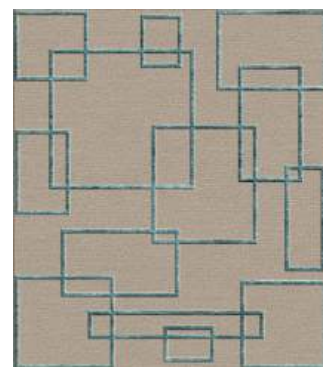
Exes



Middleage



Greendale



Loose

PURE KELIM - COLORS

Pure Kelim - Natural Wool Basisfarben



DP7035 Ivory



DP 7036 Taupe



NB 177 - Mud



DP 6036 - Sahara



1004 A - Praline



DP7046 - Chestnut



DP 6034 - Truffle



NB 172 - Stone



4141 C - Dark Mud



1450 B - light Grey

PURE KELIM - PURE JEANS

Pure Kelim Uni

Handgefertigter Kelim aus Naturwolle in den beliebten Naturtönen erhältlich.



handgefertigter Webteppich

Farben: 10 Basisfarben

Material: Natural Wool

Florhöhe: ges. ca. 5 - 7 mm

Reinigung: Nassreinigung möglich

Lieferzeit: ca. 8 Wochen

| VKP inkl. USt. / m ² | Breite in cm | | |
|---------------------------------|------------------|-----------|-----------|
| | bis 250 | 251 - 300 | 301 - 550 |
| in Standardfarbe | € 339 | € 359 | € 373 |
| Design in Wunschfarbe | Nicht erhältlich | | |

Pure Jeans

Ein handgewebter Teppich bei dem Cotton und Jeans miteinander verarbeitet werden.



handgefertigter Webteppich

Farben: Jeans

Material: Cotton

Florhöhe: ges. ca. 11 - 12 mm

Reinigung: Nassreinigung möglich

Lieferzeit: ca. 8 Wochen

| VKP inkl. USt. / m ² | Breite in cm | | |
|---------------------------------|------------------|-----------|-----------|
| | bis 250 | 251 - 300 | 301 - 550 |
| in Standardfarbe | € 259 | € 275 | € 285 |
| Design in Wunschfarbe | Nicht erhältlich | | |

HOTDOTS - SLINGSHOT

HotDots Kelim

Die Pommel sind aus reiner Naturwolle und werden händisch in die Kelim Struktur eingearbeitet.



handgefertigter Webteppich

Farben: Design: Charcoal

Material: Basis: Natural Wool
Design: Wool

Florhöhe: ges. ca. 12 - 15 mm

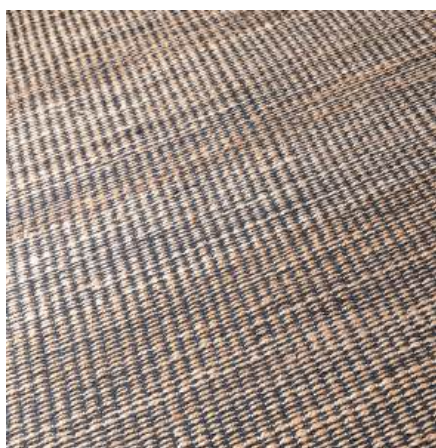
Reinigung: Nassreinigung möglich

Lieferzeit: ca. 8 Wochen

| VKP inkl. USt. / m ² | Breite in cm | | |
|---------------------------------|--------------|-----------|-----------|
| | bis 250 | 251 - 300 | 301 - 550 |
| in Standardfarbe | € 396 | € 420 | € 436 |

SlingShot Kelim

Ein faszinierendes Zusammenspiel von Hanf und Naturwolle, flach und angenehm zu begehen.



handgefertigter Webteppich

Farben: Black2Black

Material: Basis: Hemp
Design: Natural Wool

Florhöhe: ges. ca. 9 - 12 mm

Reinigung: Keine Nassreinigung

Lieferzeit: ca. 8 Wochen

| VKP inkl. USt. / m ² | Breite in cm | | |
|---------------------------------|--------------|-----------|-----------|
| | bis 250 | 251 - 300 | 301 - 550 |
| in Standardfarbe | € 339 | € 359 | € 373 |
| Design in Wunschfarbe | + 10 % | | |

BERBER

Morocco

Gekämmte hochwertige Neuseelandwolle wird verarbeitet, ein außergewöhnlich weicher Teppich.



handgefertigter Webteppich

Farben: Natural

Material: 100% New Zealand Wool, semi-worsted

Florhöhe: ges. ca. 25 - 27 mm

Reinigung: Nassreinigung möglich

Lieferzeit: ca. 8 Wochen

| VKP inkl. USt. / m ² | Breite in cm | | |
|---------------------------------|-----------------------------|-----------|-----------|
| | bis 250 | 251 - 300 | 301 - 550 |
| in Standardfarbe | € 488 | € 517 | € 537 |
| In Wunschfarbe | Kein Aufpreis für NCS-Farbe | | |



OUTDOOR FLAT

Outdoor Flat

Dieser Teppich für den Außenbereich wird vollkommen aus PET-Yarn hergestellt. Er ist absolut wetterfest und trocknet rasch.



handgefertigter Webteppich

Farben: 5 Standardfarben

Material: 100% PET-Yarn
allergiefrei, vegan, hochstrapazierbar,
fleckunempfindlich

Florhöhe: ges. ca. 6 - 9 mm

Reinigung: Nassreinigung möglich

Lieferzeit: ca. 8 Wochen

| VKP inkl. USt. / m ² | Breite in cm | | |
|---------------------------------|--------------|-----------|-----------|
| | bis 250 | 251 - 300 | 301 - 550 |
| in Standardfarbe | € 249 | € 264 | € 274 |
| Wunschfarbe | - | | |



Aqua



Charcoal



Rainbow



Silver

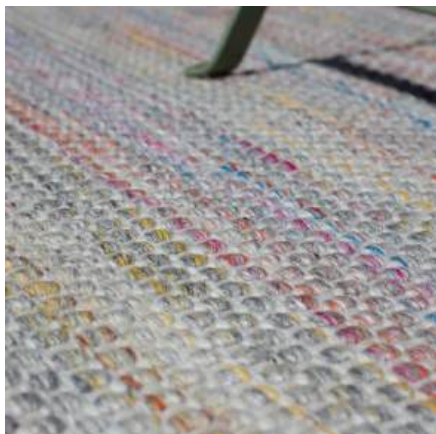


White

OUTDOOR STRONG

Outdoor Strong

Dieser Outdoor Teppich ist aus PET-Yarn hergestellt, das Gewebe ist fest und dicht.



handgefertigter Webteppich

Farben: 5 Standardfarben

Material: 100% PET-Yarn
allergiefrei, vegan, hochstrapazierbar,
fleckunempfindlich

Florhöhe: ges. ca. 9 - 11 mm

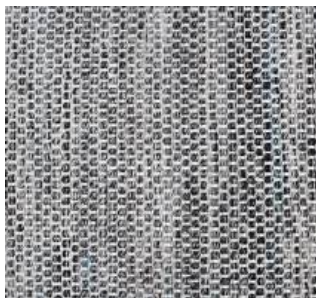
Reinigung: Nassreinigung möglich

Lieferzeit: ca. 8 Wochen

| VKP inkl. USt. / m ² | Breite in cm | | |
|---------------------------------|--------------|-----------|-----------|
| | bis 250 | 251 - 300 | 301 - 550 |
| in Standardfarbe | € 279 | € 296 | € 307 |
| Wunschfarbe | - | | |



Aqua



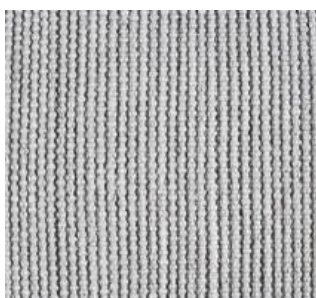
Charcoal



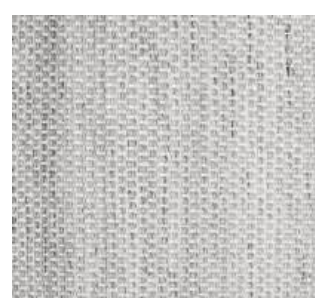
Rainbow



Silver



White & Black

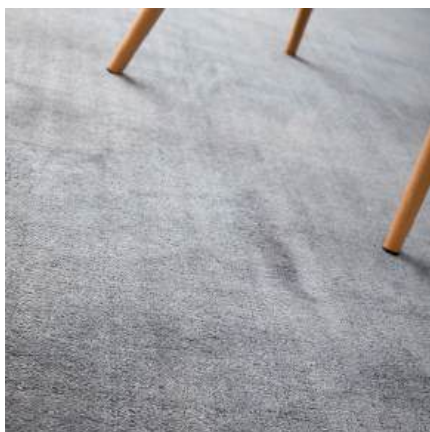


White

OUTDOOR PILE

Outdoor Pile

Ein Outdoor Teppich aus PET-Yarn hergestellt mit dichtem Flor, der sich wie echte Wolle anfühlt. Optimal für überdeckte Außenbereiche.



handgefertigter Webteppich

Farben: 12 Standardfarben

Material: 100% PET-Yarn
allergiefrei, vegan, hochstrapazierbar,
fleckenunempfindlich

Florhöhe: ges. ca. 17 - 19 mm

Reinigung: Nassreinigung möglich

Lieferzeit: ca. 8 Wochen

| VKP inkl. USt. / m ² | Breite in cm | | |
|---------------------------------|--------------|-----------|-----------|
| | bis 250 | 251 - 300 | 301 - 550 |
| in Standardfarbe | € 445 | € 472 | € 490 |
| Wunschfarbe | - | | |



Find your personal Look!

Bringen Sie Ihre Individualität zum Ausdruck.

Die verschiedenen LivingCarpets LOOKS kombinieren die unterschiedlichsten natürlichen und besonders hochwertigen MATERIALIEN, so können Sie Ihren persönlichen EINRICHTUNGSSTIL perfekt unterstreichen.

LOOKS - a combination of best materials

| | Basis | Design | Qualität | Knoten/ m ² |
|------------------|-----------------|------------|----------|------------------------|
| PRESTIGIOUS LOOK | ArtSilk | ArtSilk | Royal | 109.000 |
| CLASSIC LOOK | Neuseelandwolle | ArtSilk | Super | 62.000 |
| ELEGANT LOOK | Mohair Mix | Tencel | Royal | 109.000 |
| NATURAL LOOK | Natural Wool | Mohair Mix | Royal | 109.000 |
| MODERN LOOK | Diverse | Diverse | Luxe | 115.000 |

In 4 Schritten zu Ihrem passenden Designteppich

1. Wählen Sie Ihr Lieblingsdesign aus unseren Design Collections.
2. Entscheiden Sie sich für Ihren individuellen LOOK - ganz nach persönlichem Einrichtungsstil.
3. Finden Sie die zu Ihrem Interieur passende Farbe, wir visualisieren gerne Ihren Wunschteppich.
4. Hoher und niedriger Flor, mit oder ohne Fransen - Sie haben die Wahl!

Wir verwenden hochwertigste Materialien aus Naturstoffen

- ArtSilk:** Eine hochwertige Viskose, die aus sorgfältig verarbeiteter Zellulose hergestellt wird und eine homogene Oberfläche mit seidigem Glanz besitzt.
- Tencel:** Eine nachhaltig hergestellte Regeneratfaser aus natürlicher Zellulose, ausgezeichnet mit dem "European Award for the Environment". Tencel besitzt eine homogene Oberfläche mit seidigem Glanz.
- BambooSilk:** Eine handverspinnene Viskose, die aus dem Zellstoff der Bambuspflanze hergestellt wird, mit viel Glanz und Struktur.
- Mohair Mix:** Wird aus handverspinnener Mohair-, Ghazni- und Neuseelandwolle gewonnen. Mohair Mix besitzt eine leicht strukturierte Oberfläche mit wenig Glanz - sehr strapazfähig.
- Natural Wool:** Eine nachhaltig hergestellte Naturwolle, sie wird aus ungefärbter und gekämmter Schafwolle (Neuseeland) gewonnen und besitzt eine leicht strukturierte Oberfläche mit wenig Glanz - sehr strapazfähig.

Unsere LOOKS

Wählen Sie einen LOOK, der zu Ihnen persönlichen Bedürfnissen passt.

PRESTIGIOUS LOOK

ArtSilk & ArtSilk

Bei dieser Materialkombination wird **ArtSilk** für das Grundmaterial sowie für das Design verwendet. ArtSilk ist eine glänzende und strapazfähige Viskose und wird in der Qualität Royal mit einer hohen Knotenanzahl verarbeitet, somit können auch besonders feine Muster detailliert umgesetzt werden.



CLASSIC LOOK

Neuseelandwolle & ArtSilk

Bei diesem Look wird hochwertige **Neuseelandwolle** für das Grundmaterial und glänzende **ArtSilk** für das Design verwendet. Die Wolle gibt dem Teppich eine leicht strukturierte Oberfläche, die durch den Glanz der Viskose im Design belebt wird. Obwohl die Knotendichte in der Qualität Super etwas geringer ist, können weiterhin viele Designs gut umgesetzt werden.



ELEGANT LOOK

Mohair Mix & Tencel

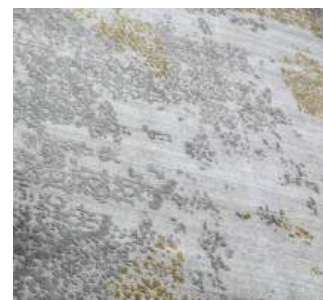
Ein feiner **Mohair Mix** wird als Grundmaterial eingesetzt und für das Design wird glänzendes **Tencel** verwendet. Die Oberfläche ist durch die Wolle leicht strukturiert und das glänzende Design kommt mit einer händischen Hoch-Tiefschraffur besonders ansprechend zu Geltung. Die hohe Knüpfdichte in der Qualität Royal ermöglicht feine Muster.



NATURAL LOOK

Natural Wool & Mohair Mix

Unbehandelte **Natural Wool** wird für das Grundmaterial und feiner **Mohair Mix** für das Design verwendet. Durch eine zusätzliche händische Hoch-Tiefschraffur können Designelemente besonders gut hervorgehoben werden. Die hohe Knüpfdichte in der Qualität Royal ermöglicht sehr feine Designs.



MODERN LOOK

Mix of of best materials

Hochwertige **Wolle, Naturwolle, BambooSilk und ArtSilk** werden in bis zu 10 Farbdesigns miteinander kombiniert. Eine anschließende äußerst aufwendige Verarbeitung macht diesen Teppich zu einem Highlight. Diese Qualität besitzt die höchste Knüpfdichte, das ermöglicht die Umsetzung von sehr detaillierten Designs.



DESIGNS & LOOKS

Expressive Collection

Ausdrucksstarke Designs und stimmungsvolle Farbwelten machen diese Teppiche zu besonderen Meisterwerken.

handgeknüpfter Designteppich nach Maß

MODERN LOOK

Kombination von hochwertigsten Materialien wie Wolle, Naturwolle, BambooSilk und ArtSilk
Luxe mit ca. 115.000 persischen Knoten /m²

Farbauswahl: Farbbox / NCS colors

Farben: 10 Farbendesigns in besonders aufwendiger Verarbeitung hergestellt
erhältlich in 6 ausgewählten Farbkombinationen CC01 - CC06

Florhöhe: ges. ca. 13 - 15 mm

Lieferzeit: ca. 16 Wochen

| VKP inkl. USt. / m ² | Breite in cm | | |
|---------------------------------|--------------|-----------|-----------|
| | bis 250 | 251 - 300 | 301 - 550 |
| MODERN LOOK | € 1.211 | € 1.284 | € 1.332 |

Empfohlene Designs:



Flames_CC03



Ragnerak_CC04



Shades_CC04



Cage_CC02



Drain_CC06



Earth_CC01

weitere Designs unter www.livingcarpets.com

DESIGNS & LOOKS

Oriental Collection

Feine florale Muster liegen auf einem zerklüfteten, farblich abgestimmten Hintergrund – ein faszinierender Kontrast zwischen Alt und Neu.

handgeknüpfter Designteppich nach Maß

PRESTIGIOUS LOOK

Basis in ArtSilk & Design in ArtSilk
Royal mit ca. 109.000 tibetischen Knoten /m²

ELEGANT LOOK

Basis in Mohair Mix & Design in Tencel
Royal mit ca. 109.000 tibetischen Knoten /m²

Farbauswahl:

Farbbox / NCS colors

Florhöhe:

ges. ca. 13 - 15 mm

Lieferzeit:

ca. 16 Wochen

| VKP inkl. USt. / m ² | Breite in cm | | |
|---------------------------------|--------------|-----------|-----------|
| | bis 250 | 251 - 300 | 301 - 550 |
| PRESTIGIOUS LOOK | € 999 | € 1.059 | € 1.099 |
| ELEGANT LOOK | € 1.148 | € 1.217 | € 1.263 |

Empfohlene Designs:



Toulouse II



Cole Porter



Lyon



Grenoble



Keschan



Paris

weitere Designs unter www.livingcarpets.com

DESIGNS & LOOKS

Shaded Origin Collection

Fragmentierte klassische Designs haben sich als modernes Teppichdesign etabliert. Diese Collection verbindet modernen Geschmack mit traditionellen persischen Mustern.

handgeknüpfter Designteppich nach Maß

ELEGANT LOOK

Basis in Mohair Mix & Design in Tencel Royal mit ca. 109.000 tibetischen Knoten /m²

NATURAL LOOK

Basis in Natural Wool & Design in Mohair Mix Royal mit ca. 109.000 tibetischen Knoten /m²

Farbauswahl:

Farbbox / Natural Wool colors

Florhöhe:

ges. ca. 13 - 15 mm

Lieferzeit:

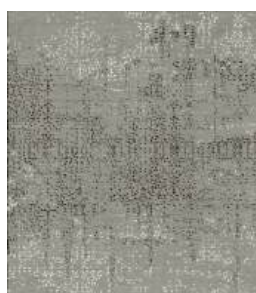
ca. 16 Wochen

| VKP inkl. USt. / m ² | Breite in cm | | |
|---------------------------------|--------------|-----------|-----------|
| | bis 250 | 251 - 300 | 301 - 550 |
| ELEGANT LOOK | € 1.148 | € 1.217 | € 1.263 |
| NATURAL LOOK | € 957 | € 1.014 | € 1.053 |

Empfohlene Designs:



Crushed Heriz



Biarritz



Johannes



Cut



Luis XVI



Marseilles

weitere Designs unter www.livingcarpets.com

DESIGNS & LOOKS

Geometrical Collection

Rhythmische, durchlaufende Designs sind ein vitaler Teil der Geschichte des handgeknüpften Teppichs. Die geometrischen Designs entsprechen dem Bild eines modernen Teppichdesigns.

handgeknüpfter Designteppich nach Maß

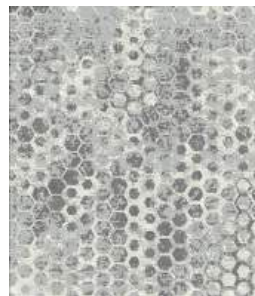
| | |
|------------------|---|
| CLASSIC LOOK | Basis in Neuseelandwolle & Design in ArtSilk Super mit ca. 62.000 tibetische Knoten /m ² |
| PRESTIGIOUS LOOK | Basis in ArtSilk & Design in ArtSilk Royal mit ca. 109.000 tibetischen Knoten /m ² |
| Farbauswahl: | Farbbox / NCS colors |
| Florhöhe: | ges. ca. 13 - 15 mm |
| Lieferzeit: | ca. 14 - 16 Wochen |

| VKP inkl. USt. / m ² | Breite in cm | | |
|---------------------------------|--------------|-----------|-----------|
| | bis 250 | 251 - 300 | 301 - 550 |
| CLASSIC LOOK | € 838 | € 888 | € 922 |
| PRESTIGIOUS LOOK | € 999 | € 1.059 | € 1.099 |

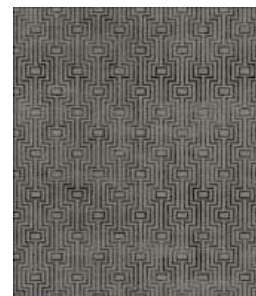
Empfohlene Designs:



Middleage



Pentagram



Lines



Chains



Milleleaves



Square Tibet

weitere Designs unter www.livingcarpets.com

DESIGNS & LOOKS

Elegant Collection

Extravagante Muster in abgestimmten Farbkombinationen beeindrucken durch ausgefallene Designs.

handgeknüpfter Designteppich nach Maß

PRESTIGIOUS LOOK

Basis in ArtSilk & Design in ArtSilk
Royal mit ca. 109.000 tibetischen Knoten /m²

ELEGANT LOOK

Basis in Mohair Mix & Design in Tencel
Royal mit ca. 109.000 tibetischen Knoten /m²

Farbauswahl:

Farbbox / NCS colors

Florhöhe:

ges. ca. 13 - 15 mm

Lieferzeit:

ca. 16 Wochen

| VKP inkl. USt. / m ² | Breite in cm | | |
|---------------------------------|--------------|-----------|-----------|
| | bis 250 | 251 - 300 | 301 - 550 |
| PRESTIGIOUS LOOK | € 999 | € 1.059 | € 1.099 |
| ELEGANT LOOK | € 1.148 | € 1.217 | € 1.263 |

Empfohlene Designs:



Archilles



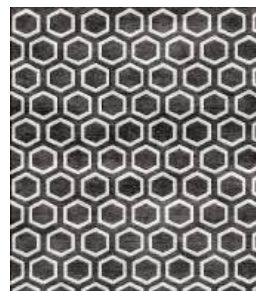
Morpheus



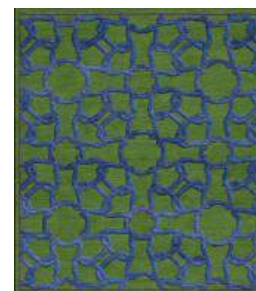
Zeus



Pluto



Sektagon



Hermes

weitere Designs unter www.livingcarpets.com

DESIGNS & LOOKS

Biosphere Collection

Diese Collection übernimmt Muster und Farben aus der Natur besticht durch einfache und klare Designs.

handgeknüpfter Designteppich nach Maß

PRESTIGIOUS LOOK

Basis in ArtSilk & Design in ArtSilk
Royal mit ca. 109.000 tibetischen Knoten /m²

CLASSIC LOOK

Basis in Neuseelandwolle & Design in ArtSilk
Super mit ca. 62.000 tibetischen Knoten /m²

Farbauswahl:

Farbbox

Florhöhe:

ges. ca. 13 - 15 mm

Lieferzeit:

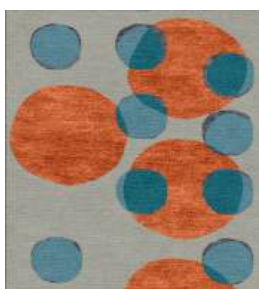
ca. 16 Wochen

| VKP inkl. USt. / m ² | Breite in cm | | |
|---------------------------------|--------------|-----------|-----------|
| | bis 250 | 251 - 300 | 301 - 550 |
| CLASSIC LOOK | € 838 | € 888 | € 922 |
| PRESTIGIOUS LOOK | € 999 | € 1.059 | € 1.099 |

Empfohlene Designs:



Branches



Dots



Hokte Zebra



Hareng



Split



Mountains

weitere Designs unter www.livingcarpets.com

